

PK-XXX-128-305-A-B-C

Konvekciós

Méretetek:

Szélesség	305 mm
Magasság	128 mm
Hossz	900-3000 mm

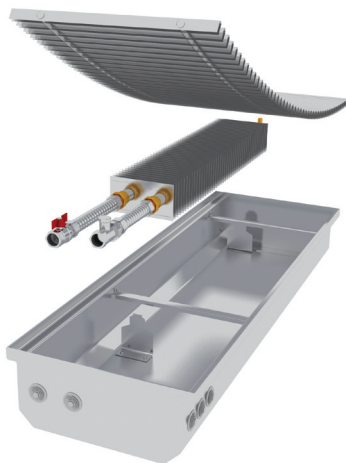
Hőleadás Q(W) amennyiben, $t_{w1}/t_{w2}/t_A$, ahol t_w a fűtővíz hőmérséklete, t_A a levegő hőmérséklete.

$\Delta t_{60} = 85/75/20^\circ\text{C}$

$\Delta t_{50} = 75/65/20^\circ\text{C}$

$\Delta t_{30} = 55/45/20^\circ\text{C}$

-amennyiben a víztömeg áramlás 125kg/h.



	tA=15°C	tA=20°C	tA=22°C
	L=900	L=900	L=900
Δt_{60}	371	325	307
Δt_{50}	282	242	226
Δt_{30}	135	105	93
	L=1000	L=1000	L=1000
Δt_{60}	433	379	359
Δt_{50}	330	282	264
Δt_{30}	157	122	109
	L=1250	L=1250	L=1250
Δt_{60}	587	514	487
Δt_{50}	447	382	358
Δt_{30}	213	166	147
	L=1500	L=1500	L=1500
Δt_{60}	741	650	615
Δt_{50}	565	483	452
Δt_{30}	270	210	186
	L=1750	L=1750	L=1750
Δt_{60}	895	786	743
Δt_{50}	682	584	546
Δt_{30}	326	253	225
	L=2000	L=2000	L=2000
Δt_{60}	1050	921	871
Δt_{50}	799	684	640
Δt_{30}	382	297	264
	L=2500	L=2500	L=2500
Δt_{60}	1359	1191	1127
Δt_{50}	1035	886	828
Δt_{30}	495	384	341
	L=3000	L=3000	L=3000
Δt_{60}	1667	1463	1384
Δt_{50}	1271	1086	1018
Δt_{30}	607	471	419

