

VPK-XXX-128-305-A-B-C

Ventilátoros (12V) 3 fokozat

Méretek:

Szélesség 305 mm
Magasság 128 mm
Hossz 900-3000 mm

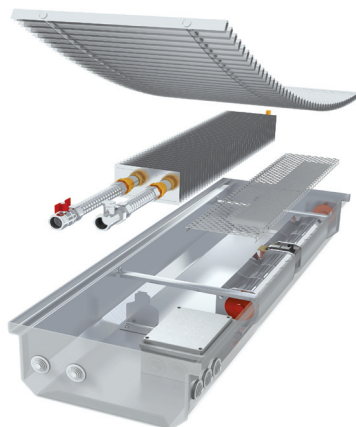
Hőleadás $Q(W)$ amennyiben, $t_{w1} / t_{w2} / t_A$, ahol t_w a fűtővíz hőmérséklete, t_A a levegő hőmérséklete.

$\Delta t_{60} = 85/75/20^\circ C$

$\Delta t_{50} = 75/65/20^\circ C$

$\Delta t_{30} = 55/45/20^\circ C$

-amennyiben a víztömeg áramlás 125kg/h.



	Ventilátor nélkül $t_A=20^\circ C$	Ventilátor I fokozat $t_A=20^\circ C$	Ventilátor II fokozat $t_A=20^\circ C$	Ventilátor III fokozat $t_A=20^\circ C$
	L=900	L=900	L=900	L=900
Δt_{60}	298	1042	1135	1458
Δt_{50}	223	830	904	1162
Δt_{30}	90	401	437	561
	L=1250	L=1250	L=1250	L=1250
Δt_{60}	472	1650	1797	2309
Δt_{50}	354	1315	1432	1841
Δt_{30}	142	635	692	888
	L=1500	L=1500	L=1500	L=1500
Δt_{60}	597	2084	2270	2916
Δt_{50}	447	1661	1808	2325
Δt_{30}	180	803	874	1121
	L=1750	L=1750	L=1750	L=1750
Δt_{60}	721	2518	2742	3524
Δt_{50}	540	2007	2185	2810
Δt_{30}	217	970	1056	1355
	L=2000	L=2000	L=2000	L=2000
Δt_{60}	845	2952	3216	4131
Δt_{50}	633	2352	2561	3293
Δt_{30}	255	1137	1238	1589
	L=2250	L=2250	L=2250	L=2250
Δt_{60}	950	3321	3618	4648
Δt_{50}	713	2646	2882	3705
Δt_{30}	286	1280	1393	1787
	L=2500	L=2500	L=2500	L=2500
Δt_{60}	1094	3821	4161	5346
Δt_{50}	819	3044	3315	4262
Δt_{30}	329	1472	1602	2056
	L=2750	L=2750	L=2750	L=2750
Δt_{60}	1162	4059	4421	5681
Δt_{50}	871	3235	3522	4528
Δt_{30}	350	1564	1702	2184
	L=3000	L=3000	L=3000	L=3000
Δt_{60}	1342	4688	5107	6562
Δt_{50}	1006	3736	4068	5231
Δt_{30}	405	1807	1967	2523

